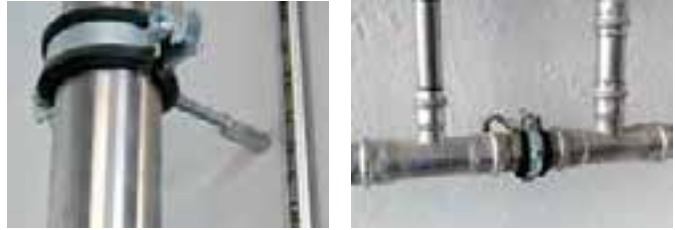


Pričvrtni elementi opće namjene



Metalna razuporna tipla MSD

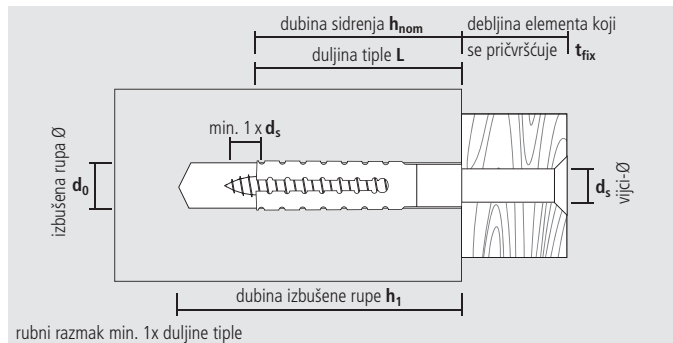


Prednosti

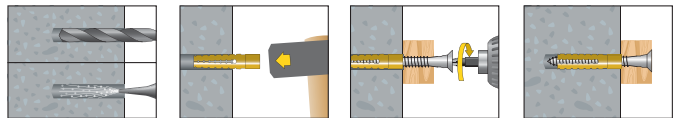
- Pogodna za pričvršćivanje pomoću vijaka za drvo i ivericu, za vodovodne cijevi i cijevne obujmice
- Metalna razuporna tipla MSD u kombinaciji s vijcima odgovara tehničkim smjernicama za plinske instalacije (TRGI 3.3.7.2.)
- Nazubljeni vanjski dio omogućuje sigurno pričvršćivanje na različitim podlogama

Prikladni građevinski materijali

- ✓ Beton
- ✓ Puni blok od lakog betona
- ✓ Prirodni kamen
- ✓ Porobeton
- ✓ Puna opeka
- ✓ Šuplji blok
- ✓ Puni silikatni blok
- ✓ Šuplja opeka



Montaža



MSD								Cijena	Pakiranje	
Tip	Br. art.		d ₀	h ₁ ≥	h _{nom} ≥	L	d _s	€/100 kom.	[kom.]	[kom.]
	novi	stari	[mm]	[mm]	[mm]	[mm]	[mm]			
MSD 6-32	9B632MSD	503605	7 - 9*	38	32	32	5 - 6		100	2000
MSD 8-38	9B838MSD	503610	10 - 12*	46	38	38	6 - 8		100	2000
MSD 8-60	9B860MSD	503615	10 - 12*	68	60	60	6 - 8		50	1000

* ovisi o građevinskom materijalu (vidi tablicu „Opterećenja“)

Opterećenja F_{opt} kod najvećeg promjera vijka i pri punoj dubini sidrenja

Tip	Beton C20/25		Šuplji silikatni blok		Puna opeka MZ 12		Porobeton P2		Porobeton P4		Puni blok od lakog betona		Šuplja opeka HLz 12	
	d ₀ [mm]	F _{opt} [kN]	d ₀ [mm]	F _{opt} [kN]	d ₀ [mm]	F _{opt} [kN]	d ₀ [mm]	F _{opt} [kN]	d ₀ [mm]	F _{opt} [kN]	d ₀ [mm]	F _{opt} [kN]	d ₀ [mm]	F _{opt} [kN]
MSD 6-32	9	1,4	8	1,2	8	1,2	ohne	0,6	7	1,2	5	0,9	7	0,9
MSD 8-38	12	1,8	11	1,6	11	1,6	ohne	1,2	10	2,1	6	1,2	10	1,5
MSD 8-60	12	3,2	11	2,9	11	2,9	6	1,8	10	2,7	6	1,8	10	1,65

F_{opt}: stvarno opterećenje bez sigurnosne vrijednosti