

Pričvrtni elementi opće namjene



## Tipla za porobeton GB



GB 12

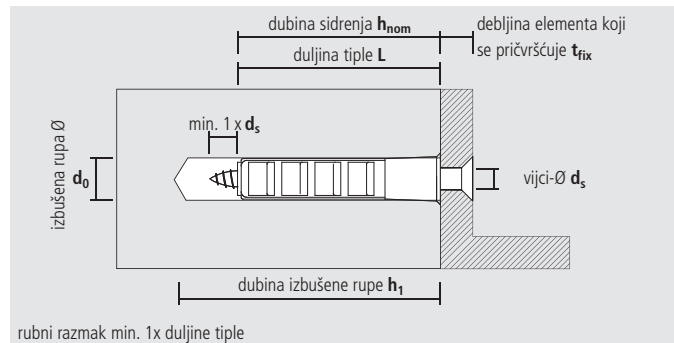


### Prednosti

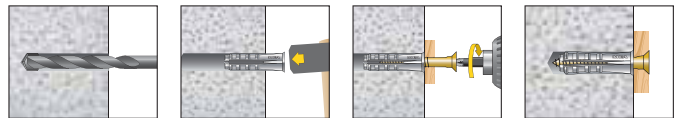
- Posebna tipla za izrazito velike nosivosti u porobetonu
- Pogodna za pričvršćivanje u porobetonu pomoću vijaka za drvo
- GB 12 uz korištenje Apolo MEA sigurnosnih vijaka SSS (vidi str.92) ima građevinsko odobrenje (DIBt)
- Nakon uvrtnja vijka, razuporna sila se optimalno širi na tri strane, pri čemu tipla formira stražnji rez
- U porobetonu P4 mogu se koristiti sve Apolo MEA tiplje za porobeton i za manje izbušene rupe; u P2 u pravilu bez prethodnog bušenja

### Prikladni građevinski materijali

- ✓ Porobeton
- ✓ Gipsane zidne ploče



### Montaža



GB							Cijena	Pakiranje		
Tip	Br. art.		d <sub>0</sub>	h <sub>1</sub> ≥	h <sub>nom</sub> ≥	L	d <sub>s</sub>	€/100 kom.	[kom.]	[kom.]
	novi	stari	[mm]	[mm]	[mm]	[mm]	[mm]			
GB 10*	910GB	502010	10	65	55	55	4,5-6		25	675
GB 12	912GB	502012	12	70	60	60	7-8		20	540
GB 14	914GB	502014	14	90	75	75	10		10	270

\* GB 10 može se koristiti u porobetonu P2 bez prethodnog bušenja

### Opterećenja F<sub>prep</sub> i F<sub>opt</sub>

Tip	Vijci za drvo Ø [mm]	Porobeton P2		Porobeton P4	
		F <sub>prep</sub> [kN]	F <sub>opt</sub> [kN]	F <sub>prep</sub> [kN]	F <sub>opt</sub> [kN]
GB 10	6	0,25	1,5	0,55	3,3
GB 12*	SSS 7	0,30	2,5	0,50	4,4
GB 14	10	0,50	3,0	1,10	6,7

F<sub>prep</sub>: preporučena opterećenja uključujući i sigurnosnu vrijednost (μ=6)

F<sub>opt</sub>: stvarno opterećenje bez sigurnosne vrijednosti

\* GB 12 ima građevinsko odobrenje u kombinaciji s Apolo MEA sigurnosnim vijcima SSS Ø 7 mm, vidi sljedeću tablicu

### Opterećenja F<sub>dop</sub> i udaljenosti od osi odnosno ruba za GB 12 prema dozvoli DIBT

Tip	Porobeton	Porobeton	Porobeton	Udaljenost od osi a ≥		Udaljenost od ruba a <sub>r</sub> ≥		Min. debljina dijela koji se pričvršćuje d [mm]
	PB2/PP2	PB4/PP4	PB6/PP6	PB2/PP2	≥ PB4/PP4	PB2/PP2	≥ PB4/PP4	
	F <sub>dop</sub> [kN]	F <sub>dop</sub> [kN]	F <sub>dop</sub> [kN]	[mm]	[mm]	[mm]	[mm]	
GB 12	0,30	0,50	0,80	150	200	100	150	120

F<sub>dop</sub>: dopušteno opterećenje za sve vrste opterećenja pod svakim kutem  
Za dodatne informacije vidi dozvolu